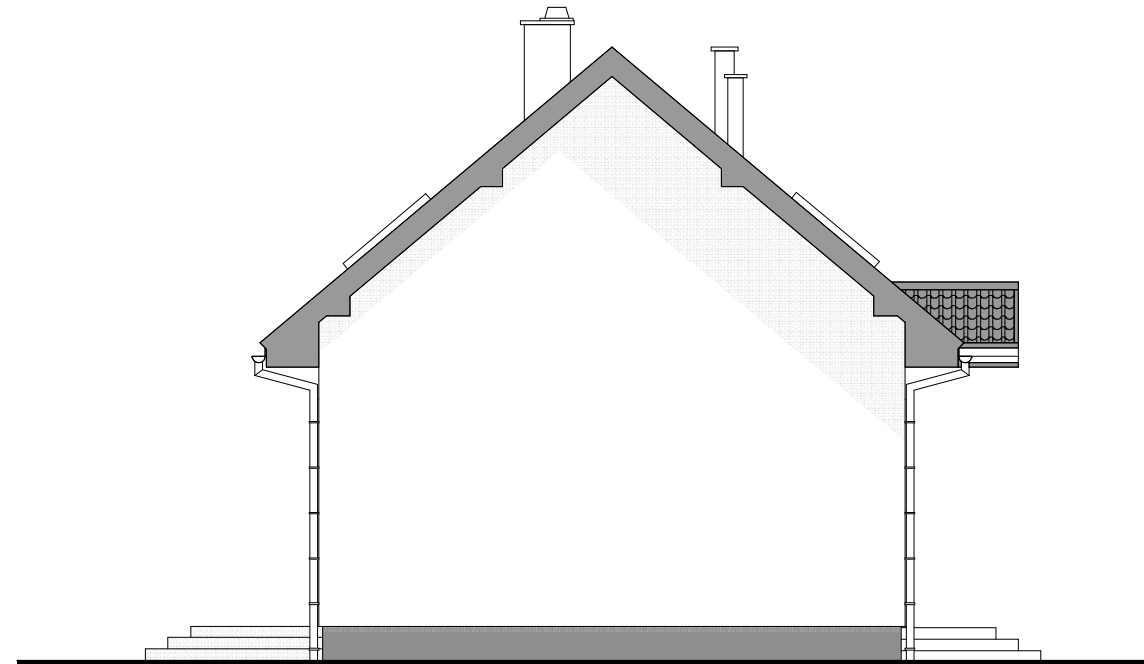
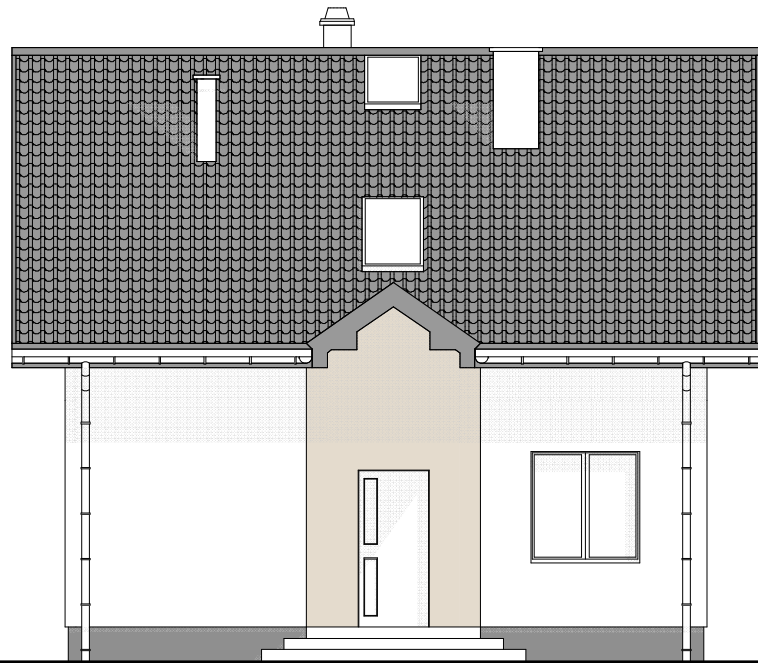


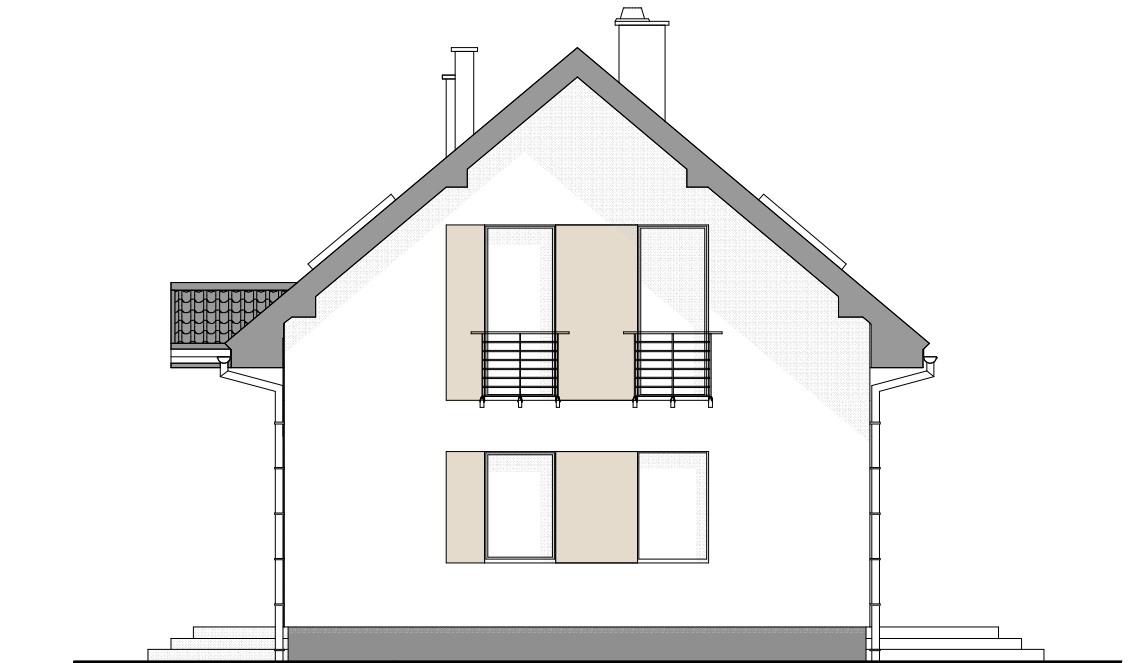
ELEWACJA PÓŁNOCNO- WSCHODNIA



ELEWACJA PÓŁNOCNO- ZACHODNIA



ELEWACJA POŁUDNIOWO- ZACHODNIA



ELEWACJA POŁUDNIOWO- WSCHODNIA

- kolor podstawowy
np. Ceresit WHITE
- kolor dekoracyjny
np. Ceresit NEBRASKA NB4
- kolor cokołu
np. Ceresit COLORADO CO4
- dachówka i obróbki blacharskie
np. w kolorze grafitowym

UWAGI:

1. niniejszy rysunek stanowi integralną część wielobranżowego projektu budowlanego i należy rozpatrywać go łącznie z opisem technicznym i projektami branż
2. wszelkie projekty wykonawcze i rozwiązania uszczegóławiające oraz przyjęte z fazy realizacji zamienne rozwiązania techniczne i technologiczne należy bezwzględnie konsultować i zatwierdzić na etapie projektowania z autorem niniejszego opracowania



ebe STUDIO Pracownia Architektoniczna		
plac Moniuszki 2b, 25-334 Kielce, www.ebestudio.pl, mail: ebestudio@ebestudio.pl, tel. 503 163 865		
OBIEKT:	BUDOWA 13 BUDYNKÓW JEDNORODZINNYCH WOLNOSTOJĄCYCH WRAZ Z MIEJSCAMI POSTOJOWYMI, INFRASTRUKTURĄ, SIECIAMI WEWNĘTRZNYMI, BUDOWĄ ZJAZDU, DZ. NR EWID. 223/5, 223/12, 223/13, 223/14, 223/15, 223/16, 223/17, ETAP I - BUDYNEK A	AA-07
STADIUM:	PROJEKT BUDOWLANY	NR RYS.
TREŚĆ:	ARCHITEKTURA - ELEWACJE	1:100
PROJEKTANT:	mgr inż.arch. EDYTA BANACHOWSKA nr uprawnień: SW-5/2003 podpis:	08.2016